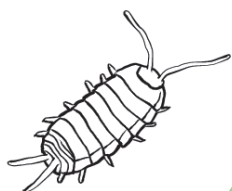
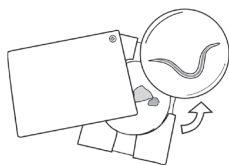


biobestrijding

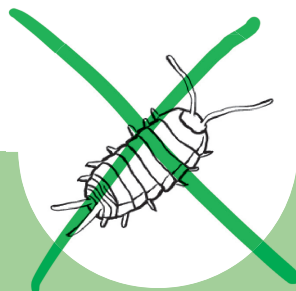
Biologisch en milieuvriendelijk
Onschadelijk voor kinderen, vogels en dieren
Veilig te gebruiken voor voedselgewassen



+



=



Aaltjesval voor de biologische bestrijding van pissebedden

Pissebedden

Pissebedden zijn echte alleseters. De platte plaagbeesten leven in de bovenste laag van de bodem. Daar zoeken de pissebedden rottende bladeren of oud hout op om te peuzelen. In nood worden de plaagbeesten zelfs kannibalistisch.

Pissebedden verstoppen zich overdag onder natte, donkere, maar ook warme plekken. Van oorsprong komen pissebedden niet van het vaste land. Net zoals krabben en kreeften zijn pissebedden schaaldieren. Hun natte kieuwen en exoskelet-schild zijn daar nog bewijs van.

Vaak is de composthoop de uitvalsbasis. In grote getalen zijn de plaagbeesten daar prooi van padden of vogels. Daarbovenop lusten pissebedden af en toe ook levende planten.

Hoe werkt het

Onze aaltjesval leidt de pissebedden eigenlijk om de tuin. De plaagbeesten betreden de val en lopen een lekkere maaltijd tegen het lijf.

In werkelijkheid zitten tussen de lekkernijen bestrijder-aaltjes verstopt die de pissebed van binnenuit kapotmaken. De parasitaire aaltjes (nematoden) leven van nature in de grond en zoeken daar een gastheer op. De hongerige aaltjes dringen de prooi binnen en geven de pissebed een bacterie, die zich vermeedert en de prooi de das om doet. De aaltjes gaan daarna snel op zoek naar een nieuwe gastheer en het verhaal begint opnieuw. Na 7 dagen leggen de eerste pissebedden het loodje.



www.biobestrijding.nl

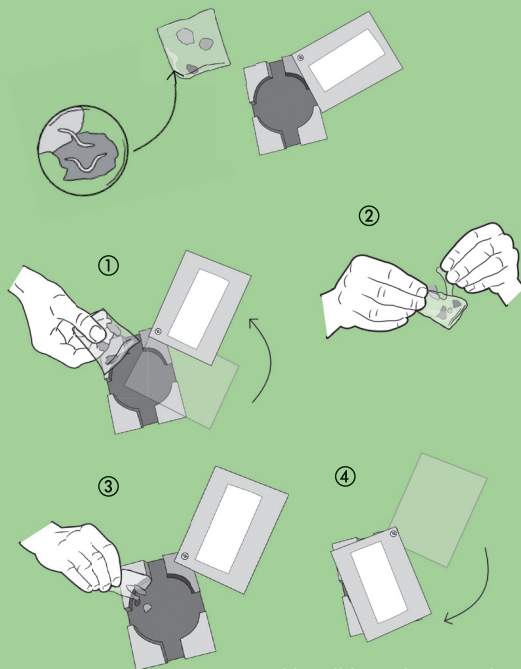
+31 (0)50 20 53 391 - info@biobestrijding.nl

Admiraal de Ruyterlaan 5 - 9726 GN Groningen



UITZETINSTRUCTIE

- Draai de deksel van de val open (1).
- Open het zakje met de lokstof (2) en plaats dit in de val (3).
- Sluit de val af met de deksel (4) en installeer hem daar waar de pissebedden actief zijn. (Tip! Dit zijn vaak donkere, vochtige plekken.)
- Verwijder tussentijds de dode pissebedden en gooi de val na ongeveer 3 weken definitief weg bij het huis-tuin-en-keukenafval.



Verwijder val na 3 weken

Huis-tuin-en-keukenoplossingen



Behalve een aaltjesval inzetten, zijn er veel maatregelen die je zelf thuis kan nemen. Strooi bijvoorbeeld meel, waar de pissebedden zich schuilhouden. Simpel, maar effectief. Het beest ademt met z'n kieuwen en droogt door het meel snel uit. Meer weten over pissebedden-bestrijding? Scan de QR-code om direct verder te lezen: <https://www.biobestrijding.nl/product/pissebedden-bestrijden-met-aaltjesval/#tab-description>

Belangrijk

• Toepassing

- Herhaal de inzet na 3 weken. Pissebedden planten zich snel voort en dan worden ook de laatste plaagbeesten aangepakt.
- Vermijd bij het inzetten direct contact met de zon. Daar kunnen de aaltjes niet goed tegen.
- Tip! Vaak is de composthoop de uitvalsbasis van de pissebedden. Zorg dat deze niet te dicht bij het huis staat.

• Temperatuur en omgeving

- De aaltjes houden van een temperatuur boven de 12°C. Pissebedden gaan gelukkig pas bij 14°C aan de bak.
- Binnenshuis kan je de val gerust het hele jaar inzetten, maar buitenshuis moet de temperatuur in de gaten worden houden.
- Aaltjes komen van nature in de bodem voor en doen mens/dier/plant geen kwaad.

• Houdbaarheid

- Aaltjes zijn levende dieren met een korte levensduur. Alsnog houden de bestrijders het in de val 3 weken vol. Verwijder na 3 weken de val definitief en plaats hem bij het huis-tuin-en-keukenafval.
- Wij raden aan de aaltjesval zo snel mogelijk in te zetten. Kan dit niet direct? Bewaartemperatuur 2-8°C.
- In het donker, liggend bewaren.



Niet uitzetten bij volle zon



Uitzetten bij 8-32°C



Huis- tuin- keukenafval

www.biobestrijding.nl

+31 (0)50 20 53 391 - info@biobestrijding.nl - Admiraal de Ruyterlaan 5 - 9726 GN Groningen



3410-02-2021