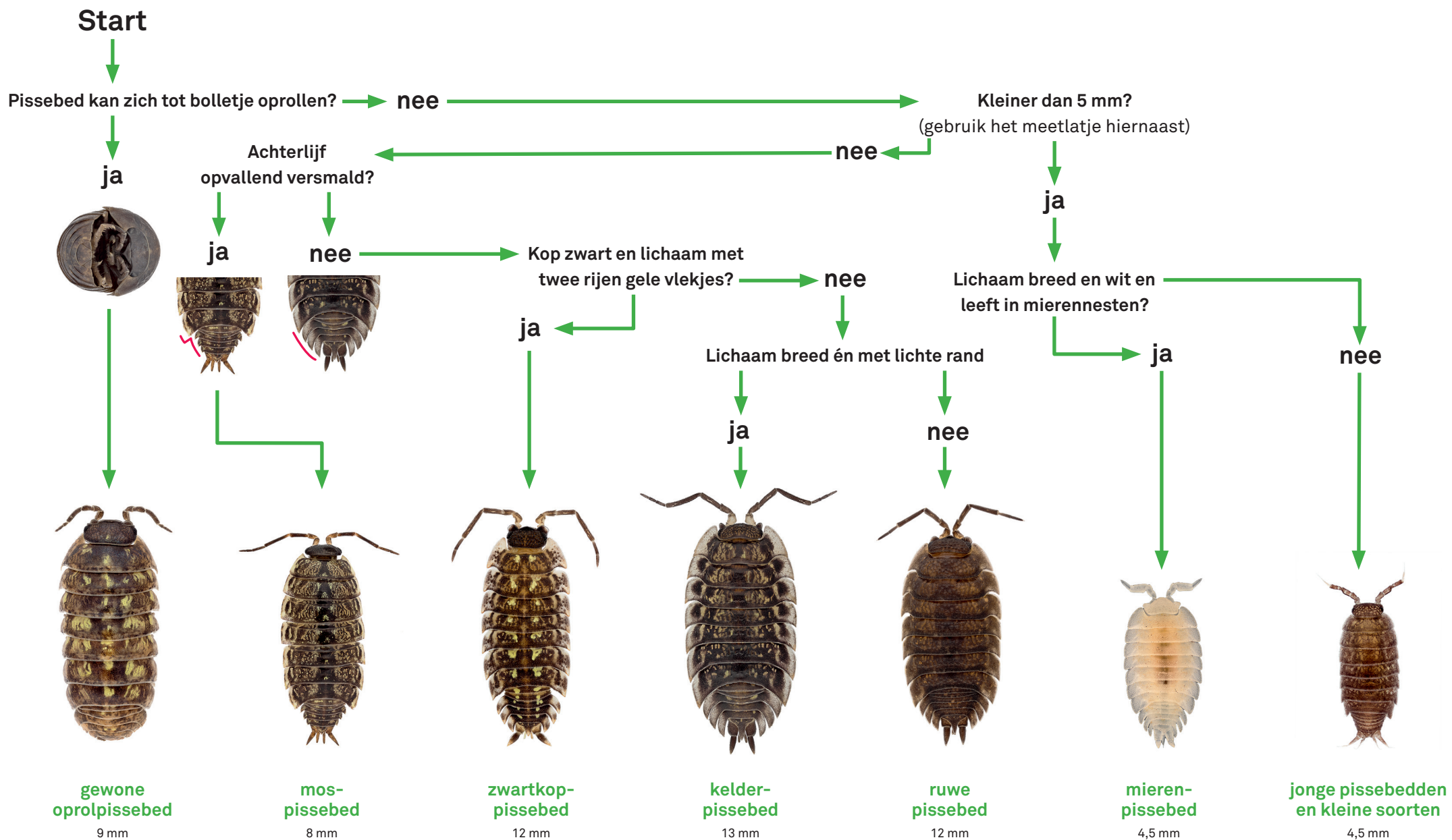


Tuinpissebedden



Bij twijfel zie aanvullende kenmerken aan de achterzijde.

Tuinpissebedden



Vorm van de kop



Ruwe pissebed



Kelderpissebed



Zwartkoppissebed



Mospissebed



Gewone oprolpissebed



Mierenpissebed

Vorm van het achterlijf



Ruwe pissebed



Kelderpissebed



Zwartkoppissebed



Mospissebed



Gewone oprolpissebed



Mierenpissebed



Pissebedden zijn nogal variabel van kleur. Soms kom je blauwe exemplaren tegen. Dit wordt veroorzaakt door infectie met een virus.

Colofon

Samenstelling: Matty P. Berg
Foto's: Theodoor Heijerman
www.pissebeddenproject.nl
www.nederlandsesoorten.nl/determineren



Pissebedden zijn kreeften die op het land leven. Om te kunnen ademen moeten ze hun longen nat houden, wat verklaart waarom ze op vochtige plekken voorkomen, zoals onder schors, hout of stenen. Pissebedden zitten in elke tuin. Je kunt met de zoekkaart aan de andere zijde eenvoudig de algemene soorten onderscheiden.